

Datenblatt

Eurolux Biertanks aus V2A 1000 Liter aus V2A

NEU

Katalog-Nr. 11-1105(2)L

Lieferzeit: ca. 6 bis 8 Wochen

Kat-Nr	Inhalt Liter	Durchm. mm	Ges.Lange mm	Gewicht kg
11-1105(2)	1000	778	2300	135

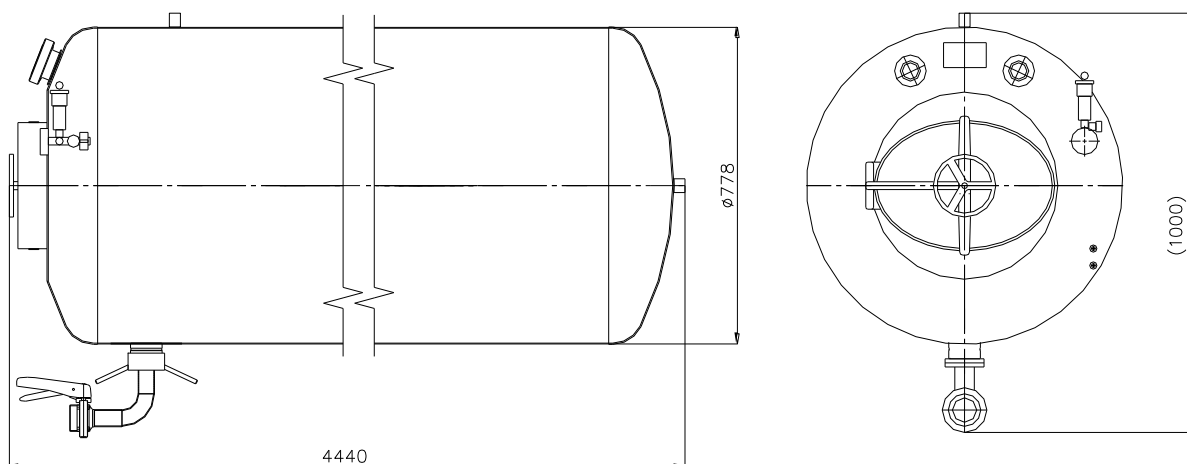
Technische Daten:

Max.Betriebsdruck: 3,0 bar

Max.Überdruck: 4,3 bar

Max.Betriebstemperatur: 20°C

Min.Betriebstemperatur: 5°C



Skizze Biertank 2000 Liter
 Ähnlich auch für 500 und 1000 Liter

Dieser Biertank ist ein zylindrischer horizontaler Behälter aus rostfreiem Material, der zur Lagerung und zum Ausschanken von Bier in Restaurants dient. Der Behälter ist auf $N \leq 4000$ volle Betriebszyklen dimensioniert. Vorausgesetzt, dass ein voller Betriebszyklus auf eine Woche fällt, ist eine Lebensdauer von 76 Jahren zu erwarten. Der Tank wird ohne Isolation und ohne Kühlung geliefert. Es besteht aber die Option, Tanks auch isoliert und mit Nachkühlung zu bauen. Der Tank liegt auf Sattel, die mit Schrauben am Rahmen befestigt sind. Am vorderen Klöpperboden ist ein elliptisches Mannloch (440x310 mm) platziert, das zur Anbringung des PE-Sacks in den Tank dient. Beim Zapfen wird das Bier aus dem Tank durch Luftdruck auf die Außenseite des PE-Sacks ausgedrückt.

Der Druckluft wird in den Behälter über Luftarmatur durchgelassen, die ein kompaktes Ganzes bildet mit: Sicherheitsventil auf 3bar, Kontrollmanometer im Bereich 0 bis 6 bar und Entlüftungsventil. Für die visuelle Kontrolle des Füllstandes dienen zwei Schaugläser mit Panzerglas mit Maß DN 65 für 500 Liter und 1000 Liter und DN 32 für 2000 Liter Tank. Zum Abfüllen und Ausschanken des Biers aus dem Behälter (PE-Sack) dient eine Armatur mit Maß DN 40, endend mit einer Klappe.

Bedienungsanleitung

Kontrolle und Vorbereitung des Behälters vor Abfüllung

- Kontrolle des Inneren - Sauberkeit.
- Kontrolle Sicherheitsarmatur.
- Kontrolle Befestigung der Abfüllarmatur / Armatur zum Ausleeren
- Kontrolle der Mannlochabschließung.

Anbringen des PE-Sacks

In den Tank wird über das Mannloch ein PE-Sack angebracht, in den Sack wird die Füllarmatur eingeleitet und mit Hilfe eines Teilrings und einer Überwurfmutter wird diese gesichert. Das Mannloch und die Klappe des unteren Auslaufs müssen zugeschlossen sein.

Unter Drucksetzung des Biertanks

Nach dem Schließen des Mannlochs wird der Kompressor eingeschaltet. Der Tank wird über Luftzufuhr auf 2 bar unter Druck gesetzt. Das Sicherheitsventil sichert, dass der Behälter nicht überdruckt wird.

Abfüllen des Biertanks

Nachdem der Tank mit Luft unter Druck gesetzt wird, wird die Füllarmatur mittels Schlauch mit dem Tank verbunden, und der PE-Sack wird mit Bier gefüllt. Der Gegendruck im Behälter sichert, dass das Bier nicht schäumt. Nach dem Abfüllen wird die Verschlussklappe verschlossen.

Zapfen des Biers

An die Füllarmatur wird ein Endstück angeschlossen. Der Tank wird mit Schlauch zum Ausschank angeschlossen. Die Verschlussklappe des unteren Auslaufs wird geöffnet. Beim Zapfen wird das Bier aus dem Tank durch Luftdruck ausgedrückt, der sich auf die Außenseite des PE-Sacks auswirkt (PE-Sack dient als Barriere).

Biertanks 500, 1000, 2000 Liter ist eine technische Einrichtung gefertigt gemäß EN 13445. Biertanks werden der konstruktiven Prüfung sowie der Druckprüfung unterzogen.

Nicht isoliert Ohne Nachkühlung
1000 Liter

isoliert mit Nachkühlung
1000 Liter

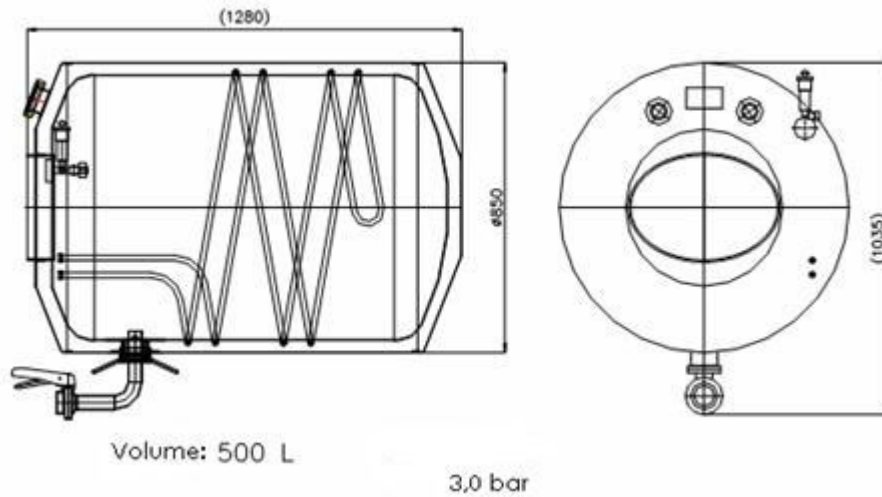


Abb. 2
 500 Liter
 Tank mit Isolierung und Nachkühlung

Aufpreis:

Je nach Menge und Positionierung werden auch Rahmen für die Biertanks angepasst.





*Alle Preise gelten ab Werk zzgl. gesetzl. MwSt
 Lieferung: ab 97753 Karlstadt-Karlburg*

*Frachtkostenanteil: nach Lieferumfang
 Zwischenverkauf vorbehalten*

Besuchen Sie uns unter:

www.eurolux-ag.com

EUROlux GmbH
 Industriegebiet-Hessheimer Weg 3-7 •
 D-97753 Karlstadt-Karlburg (b. Würzburg)
 Tel. +49 (0) 93 53 – 9 09 05 – 0
 Fax. +49 (0) 93 53 – 9 09 05 – 22

Sitz der Gesellschaft: Würzburg
 Registergericht: Amtsgericht Würzburg
 HRB Nr. 4983 • Geschäftsführung: Paul Lamprecht
 Gerichtsstand: Würzburg
 Ust-IdNr. DE 811 655 121
info@eurolux.de
www.eurolux-ag.com

Sparkasse Mainfranken Würzburg
 BLZ 790 500 00
 Konto-Nr. 190 012 336
 S.W.I.F.T-Code BY LA DE M1 SWU
 IBAN DE 56 7905 0000 0190 0123 36