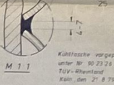
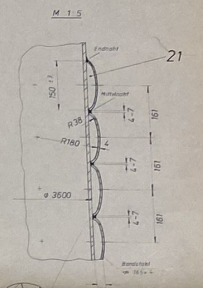


Tank Nr 10 Fabr Nr 19542 Kunden Nr 9 L  
 Tank Nr 11 Fabr Nr 19543 Kunden Nr 8 L  
 Tank Nr 12 Fabr Nr 19544 Kunden Nr 7 L

FÜR DIE STÜTZENSTELLUNG SIND NUR DIESE 3 DRAHSICHTEN MAßGEBEND!

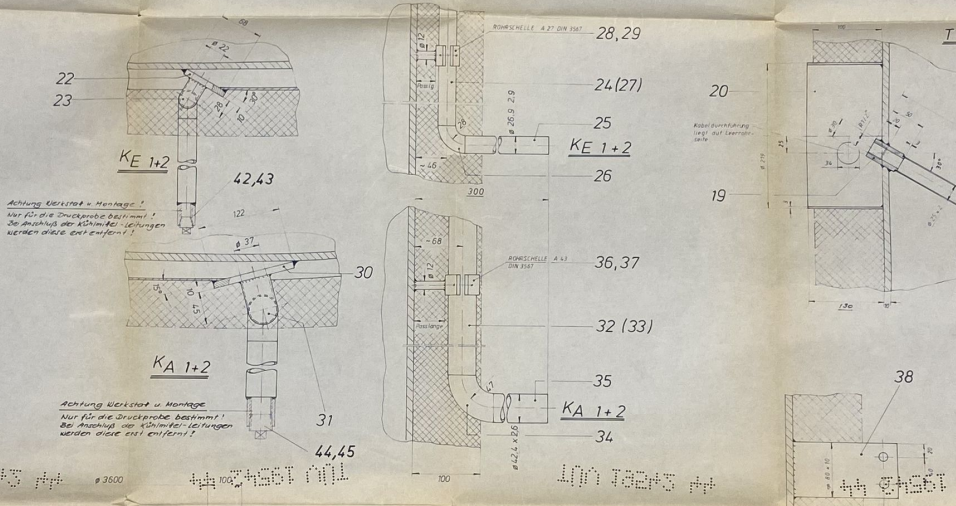
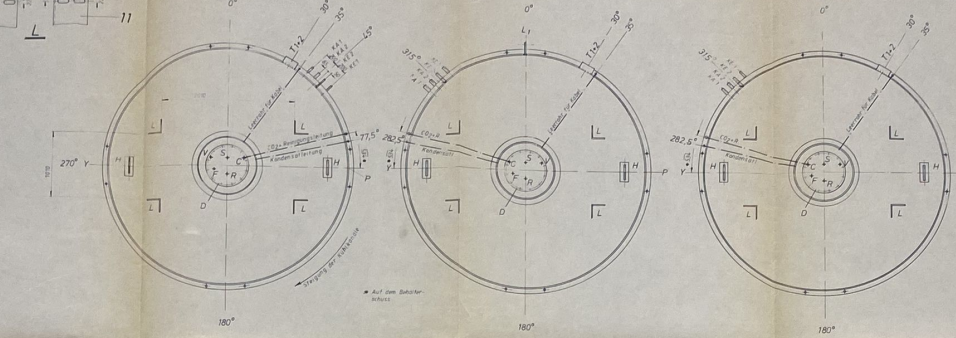
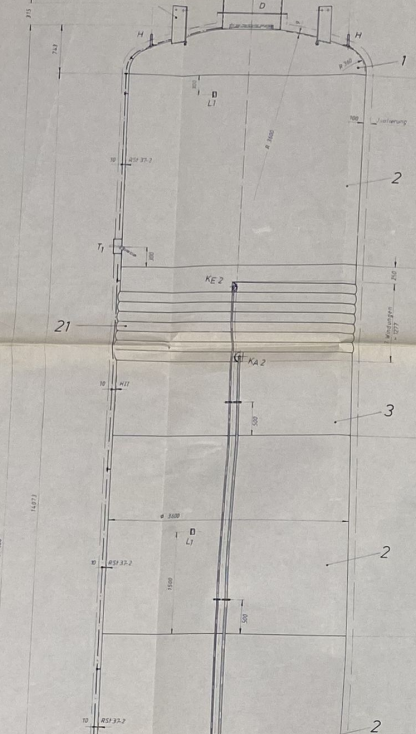
Kühlflasche



Kühlflasche wie gezeichnet außer Nr. 10 23 24 6. Für Abwandlung bitte den 21 & 22

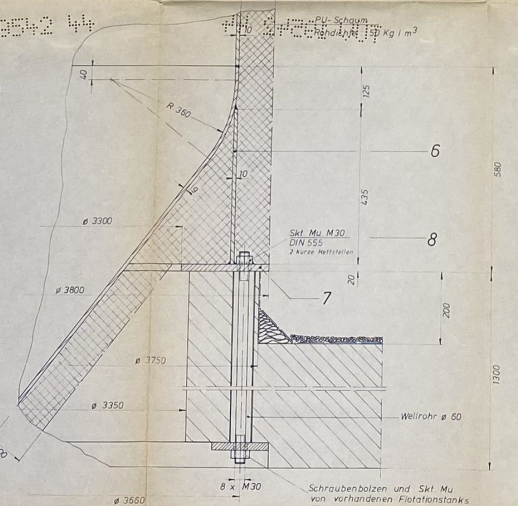
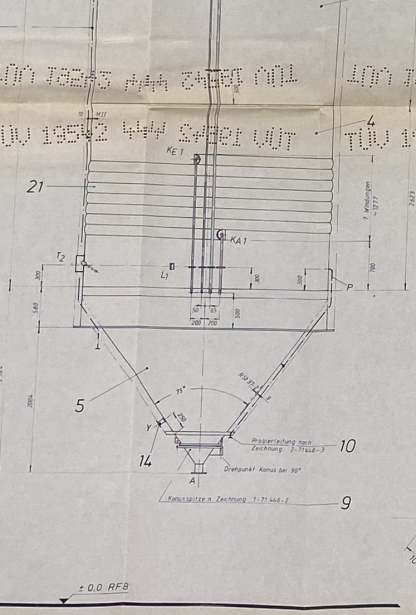


Achtung! Behälter nur mit Traverse heben!  
 Schüssel Nenngröße 6  
 Belastung max 12 t  
 Schüsselbolzen  $\varnothing$  52 mm  
 Einfüllstutzenbohrung

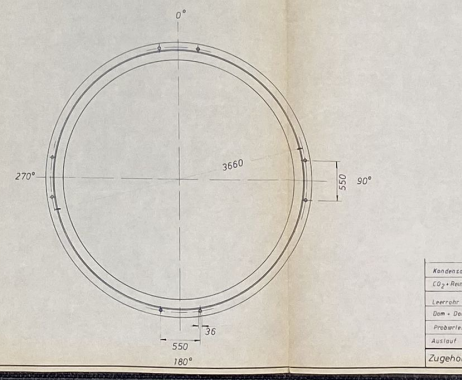


Achtung! Bei stat. u. Montage! Nur für die Druckprobe bestimmt! Bei Abbruch von Schweißleitungen werden diese nicht entfernt!

Achtung! Bei stat. u. Montage! Nur für die Druckprobe bestimmt! Bei Abbruch von Schweißleitungen werden diese nicht entfernt!



Tankverankerung



Bezeichnung	Stück	Anmerkung	Name	Abwandlung
A 19	7	Auslauf DN 100 bzw. Konusplatte DN 50	1-71446-7	Männloch
D 15	1	Kompl. Dom DN 500 m. Hohe	1-71446-4	G.S. R.F. V
H 19	2	Hebese	0-71446-4	
KE 25	1	Kühlmittelrohr DN 25		
KE 25	1	Kühlmittelrohr DN 25		
KE 25	1	Kühlmittelrohr DN 25		
L 17	4	Winkel		für Ruhne
L 17	3	Halter		für Sammelrohr
P 10	1	Proberleitung	2-71446-3	nur an Tank 11
TK 29	2	Temp.anschluss		
Y 12	1	Pinnenschild	WV 9906	

Stückliste siehe Beiblatt

Bezeichnung	Stück	Anmerkung	Name	Abwandlung
Kondensierleitung DN 25	1-71446-7			
CO <sub>2</sub> -Reinigungsleitung DN 50	1-71446-4			
Leerer für Kessel	1-71446-5			
Dom - Diembohle	0-71446-4			
Proberleitung DN 20	2-71446-3			
Auslauf	1-71446-7			
Zugehörige Zeichnungen				

19542 - 11244

0-71446-1b

Gewicht ~17 000 kg