

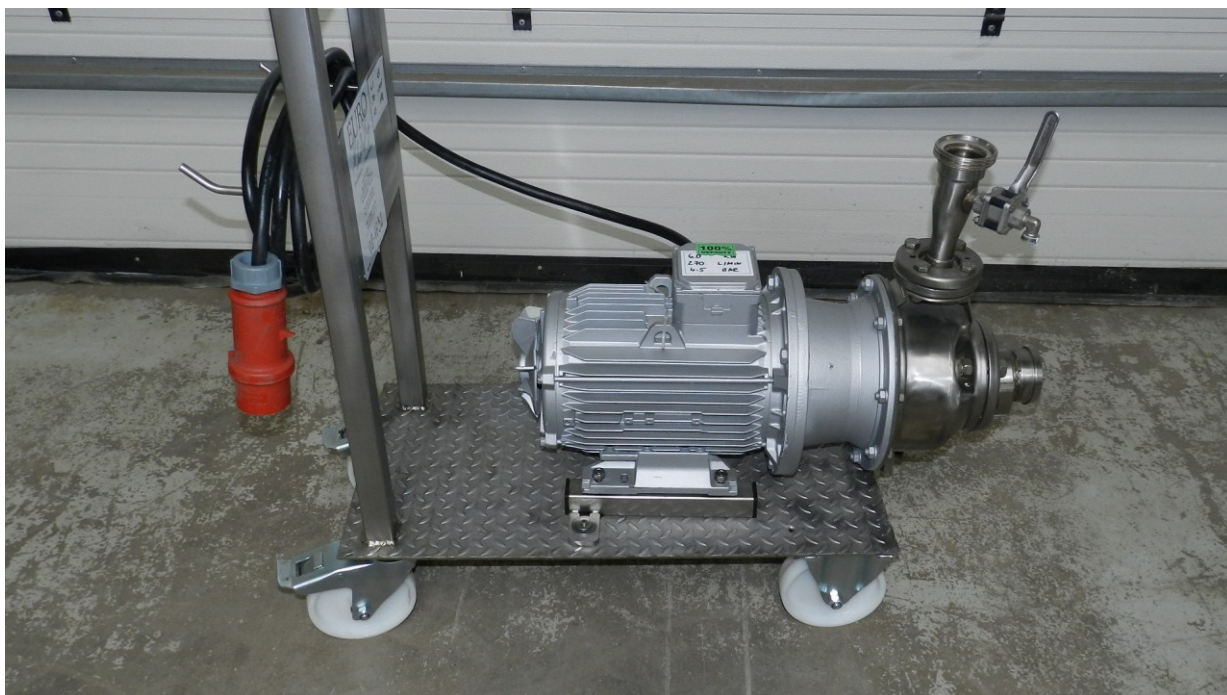
Preisliste
gültig ab 01.01.2013

Kreiselpumpe
gebraucht - in sehr gutem Zustand

Preis: Euro 1.500,-- / Stück

Kat-Nr.08-1632F

verfügbar: 1 Stück



Abmessungen und Gewicht:

Höhe: 100 cm
Länge: 104 cm
Breite: 40 cm
Gewicht: 92,5 kg

Betriebsdrucktest bei 4,5 bar

Prüfungsmedium Wasser bei 22°C bei 1 bar Gegendruck

Förderleistung: 16.200 Liter/h

Motorstrom: 6 kW

Anschlüsse: Saugseite und Druckseite: DN 65 oder DN 50, Gewinde nach DIN 32676

- kann gegen Aufpreis umgebaut werden

Auf Wunsch mit Frequenzumrichter stufenlos regelbar

(gegen Mehrpreis)

Die Pumpe ist getestet; 100% Funktionsgarantie!

Alle Preise gelten ab Werk zzgl. gesetzl. MwSt
Zwischenverkauf vorbehalten

Lieferung: sofort ab Karlstadt-Karlburg
Frachtkostenanteil: nach Lieferumfang

Besuchen Sie uns unter: www.eurolux-ag.com