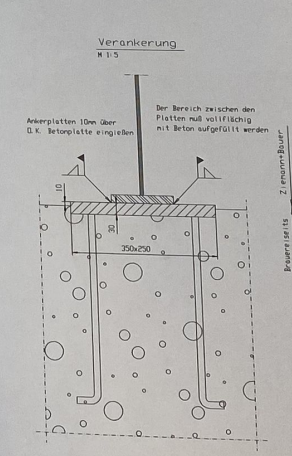
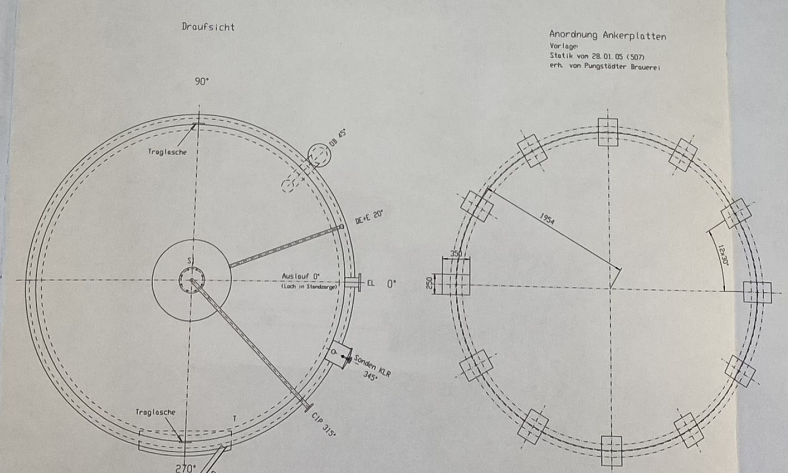
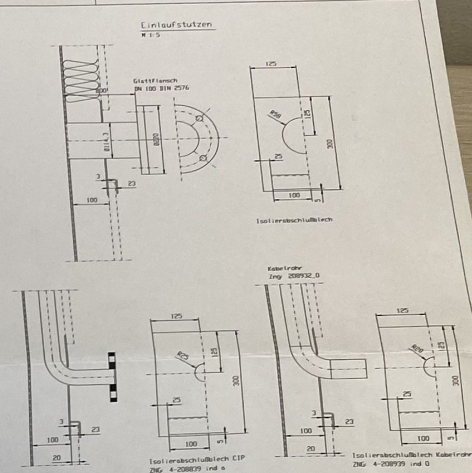
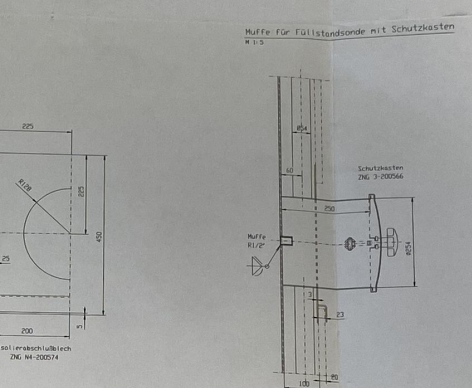
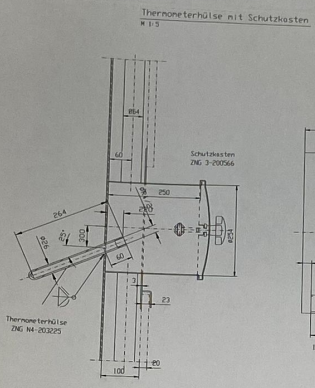
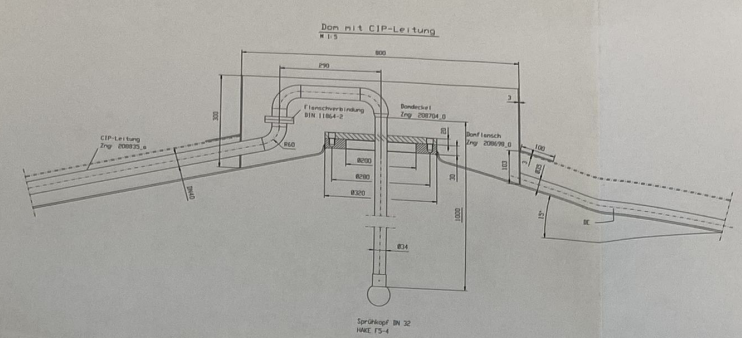
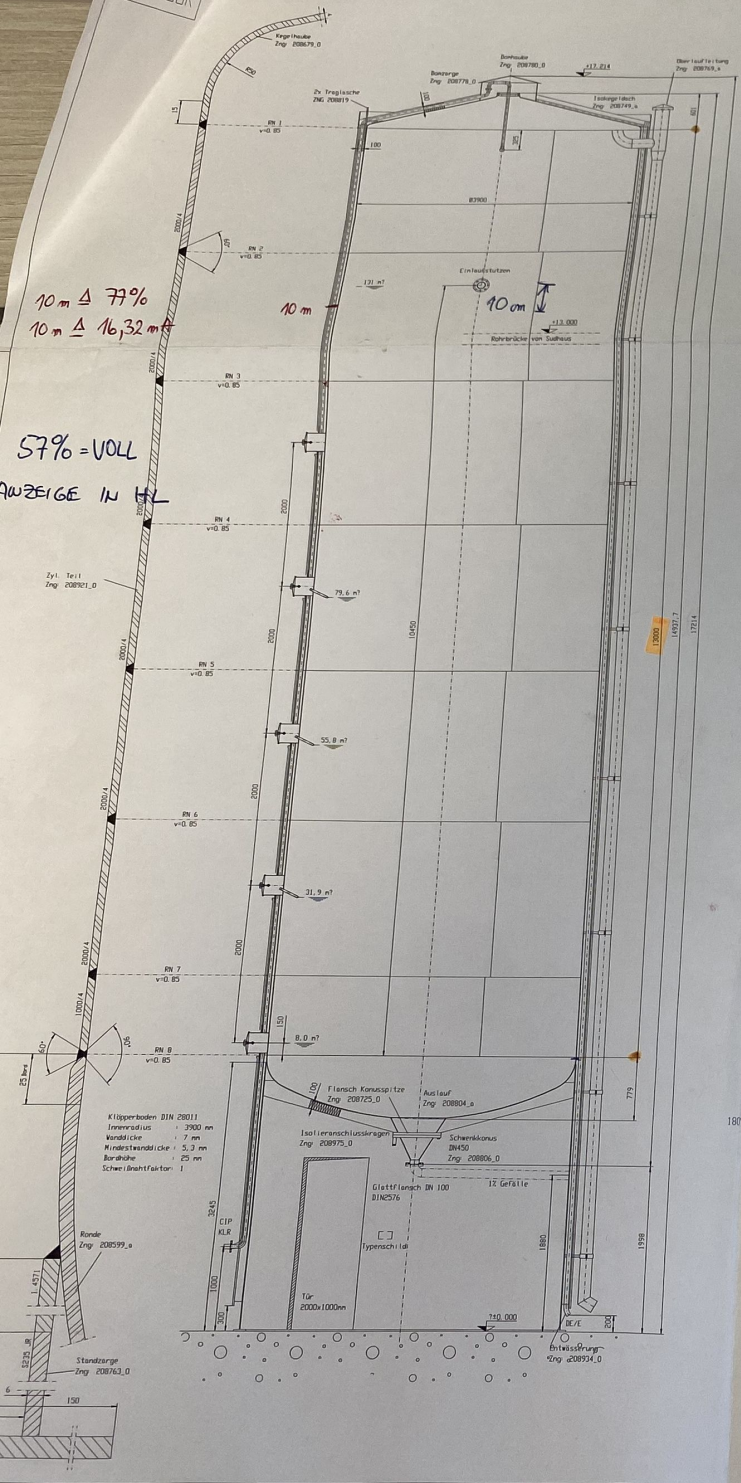


OUTDOOR

10 m Δ 77%
10 m Δ 16,32 m

57% = VOLL
ZWEIGE IN HL



globale Lasten auf das Fundament

Lastfall	V (kN/m²)	H (kN/m²)	M (kN/m²)
a (st. Last)	110,00		
a (st. Last)	1640,00		
Wind		34,00	320,00
Erdboden	57,00		636,00
maximal	1753,00	91,00	956,00

ZIEMANN + BAUER

ZIEMANN+BAUER GmbH
Industriestraße 4
D-63707 Birgental/Alm

Hersteller: 6110-S206
Herstelljahr: 2005

Material: F 16mm Stahl, F1 1mm Stahl, S 1mm Stahl, I 1mm Stahl

Maßstab: 1:64

Rohr- und Stützentabelle

Abkr.	Bezeichnung	DN	Größe	DIN	Bemerkung
KL	Kabelrohr	1	50	854,0x2	11850
CIP	CIP-Leitung	32	84x2	11850	F1, BIN 2576
KE	Roßwälschen	32	85x1,5	2463	
E	Rückentlassung	50	85x2	11950	
DB	Überlauf	150	815x2	11850	
LS	Eintlaufstützen	100	8114,2x2	2463	F1, BIN 2576
T	Lippenschliff	100	8114,2x2		F1, BIN 2576
S3	Schweißpunkt				
	Längsnähte				
	Kantenbleche			0/90/180/270	
	Auflagepunkte			0/90/180/270	

Tankausführung

Oberrfläche: Hebel: Kaltgewalztes Material nach DIN EN 10029-7 ZB
Zyl. Teil: Kaltgewalztes Material nach DIN EN 10029-7 ZB
Boden: Kaltgewalztes Material nach DIN EN 10029-7 ZB
innen vollflächig geschliffen Ra 70,0, 4, 7mm
Schweißnähte: innen geschliffen Ra = 0,6-0,8 Tm, außen metall.

Der Tank wird innen und außen gebeizt

Tankisolierung: Mineralwolle

Isolierstärke: Kegeldach: 100mm
Zyl. Teil: 100mm
Boden: 100mm

Korrosionsschutzanstrich nach ACl-Vorschlag

Verklebung: Kegeldach: Endstalt: s=3,0mm, dicht geschweißte Regen-Sanne
Regen-Ablaufrohr: Aluminium-Tragblech, Kunststoffbeschichtet s=0,8m
Zyl. Teil: Profil 20x25, RAL 1015
Konus: Aluminium-Glattschich, Kunststoffbeschichtet s1,0mm, RAL 9006

Schweißnähte ohne Röntgenprüfung, 100% FE-Prüfung

Schweißnähten: zyl. Teil: v=0,85, oberer Boden: v=0,81, Regl. v=0,85
Schweißverfahren: MIG, MAG, MP, UP

Verstärkung gem. DIN EN 10029-7 und ABRD20-W2 mit Nachweis 3 Lit. gem. DIN 10024

Schweißnähte gem. Schweißplan 100-eingangsgeprüft

ZIEMANN + BAUER

Zieman + Bauer GmbH
Industriestraße 4, 63707 Birgental
Tel.: +49 6372 4024-0, Fax: +49 6372 4024-10

Projekt: Pfingstfelder Brauerei
Projekt-Nr.: 5206/05 Anzahl: 1
Bemerkung: für die Stützstellung ist nur der Grundriss verbindlich!

Heißwasser tank
T1 = 164m³, Ø3900mm l.l.
ZNG-Nr.:
Maßstab: 1:25
Zieman + Bauer
Entstanden aus: b AD